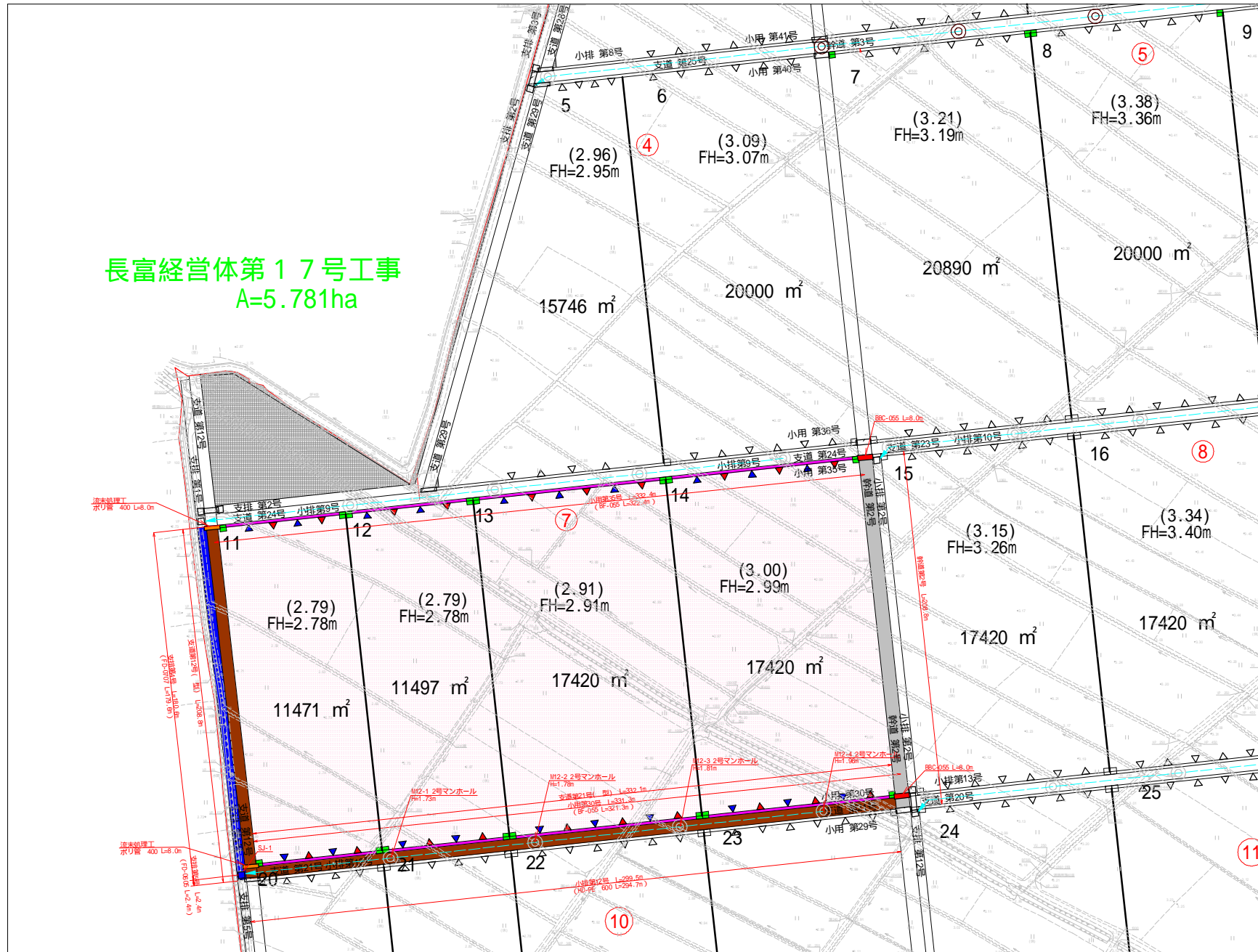


計画平面図

長富経営体第17号工事
A=5.781ha



記号	凡例
—	一定地域界
—	支線道路 (砂利舗装)
—	横断暗渠 (用水88C-)
—	横断暗渠 (排水BOX・C- x)
■	進入路工
■	支線用水路
■	小用水路 (ベンチフリューム)
▽	水口工 (BF片掛)
□	分水工 (DI-)
○	排水落差工 DA-
○	用水急流工 SI-
■	掛樋工
■	支線排水路
■	小排水路
■	側溝水路
■	合流工 (SJ-)
■	排水口工
■	排水落差工樹型 DA-
■	排水落差工 DO-
■	BOX取付工
●	環境配慮型排水路工
■	水田
■	畑
■	非農用地
■	雑草地



長富経営体第17号工事 排水処理施設整備工事	
図面の名称	計画平面図 (表裏 1/9)
縮尺	1:1000
測 量	令和 年 月 日 終了
設 計	
製 図	
複 写	
青森県西北農林水産事務所	
青 森 県	

道路・畦畔標準断面図等

土地改良事業標準設計（ほ場整備）標準図集より

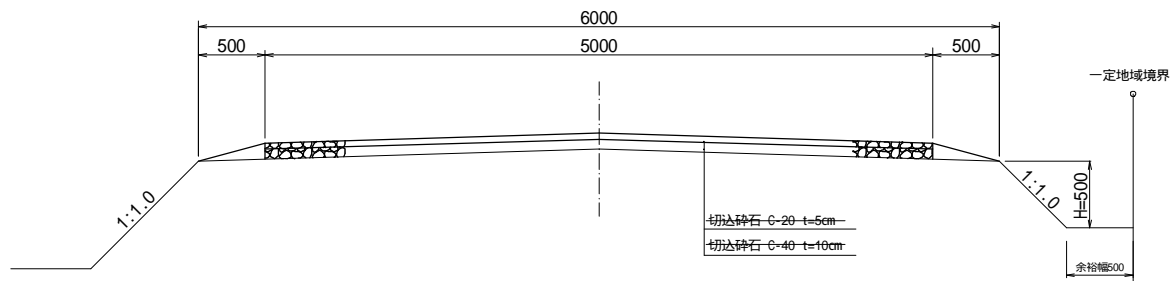
道路工

S=1 : 20

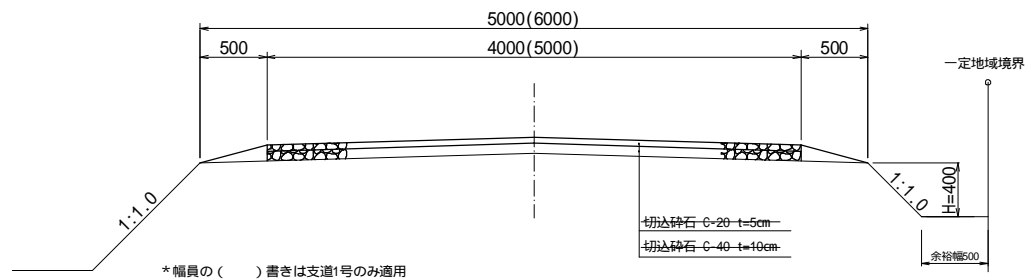
注意事項

1. 路面高さは、左右田面の高位部からHを確保するものとする。
2. 道路延長方向の田差が大きく標準図によりがたい場合は、現地の状況に合わせて施工する。
3. 横断形状は、路面排水が良好となるよう施工する。

幹道



支道型



*幅員の()書きは支道1号のみ適用

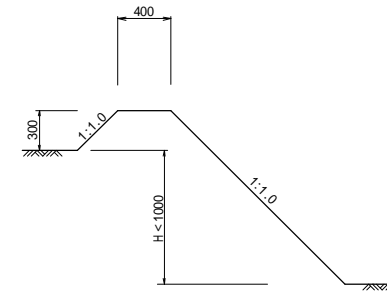
哇 畔 工

S=1 : 20

注意事項

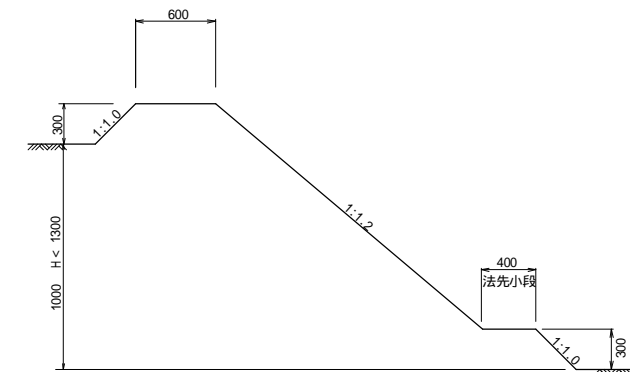
- 1.畦畔の高さは、高位部田面高より30cmとする。

型



型 式	田 差
	0 H < 1000
	1000 H < 1300

型



長富経営体第17号工事
渠管長富地区経営体育成基礎整備事業

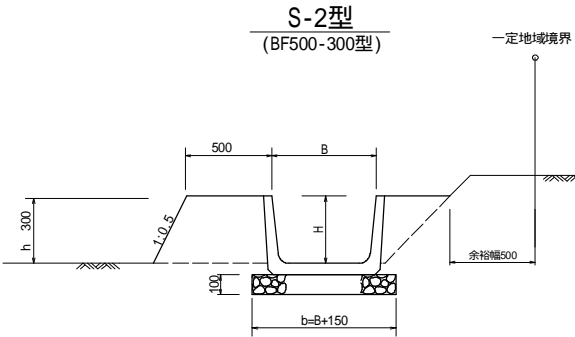
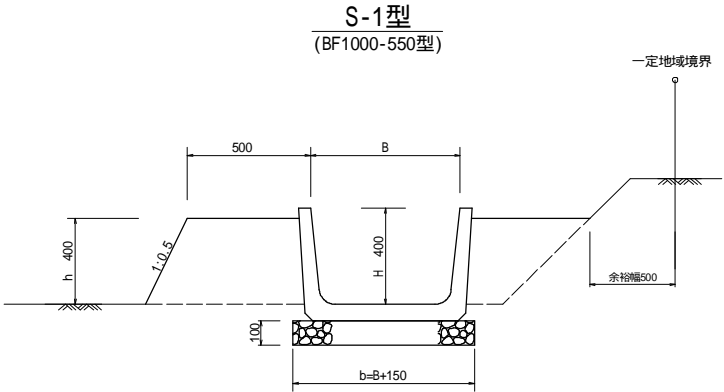
図面の名称		図面番号
道路幅員工 細尺 S=1:20		2
測 量	令和 年 月 日終了	
設 計		
製 図	原 図	
	複 写	
青森県西北農林水産事務所		
青 森 県		

水路標準断面図

土地改良事業標準設計（ほ場整備）標準図集より

用水路工

片溝畔（S）



BF断面共通

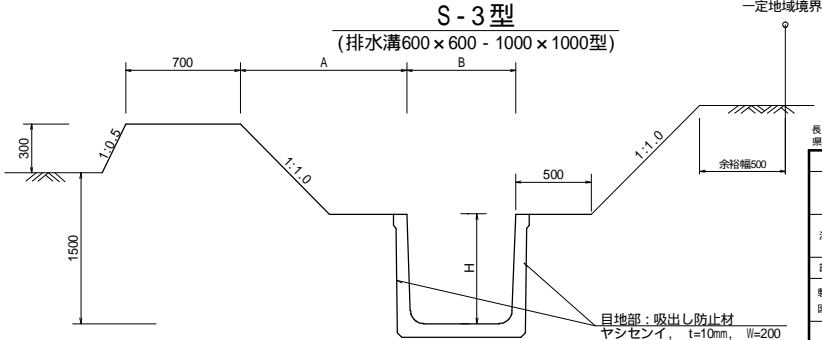
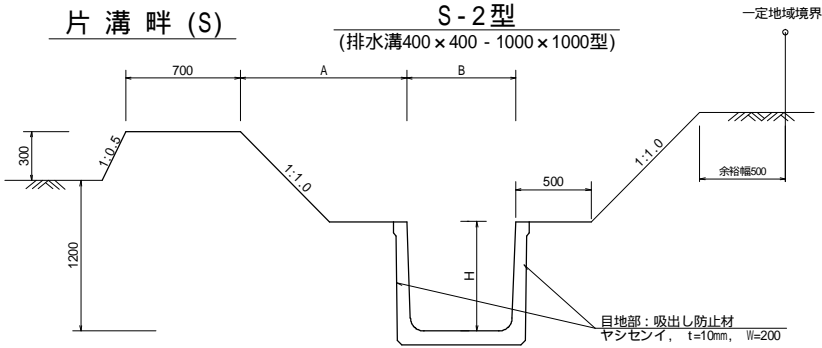
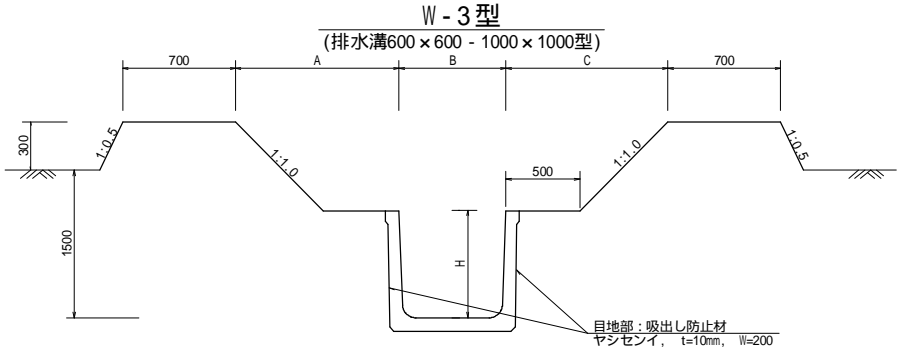
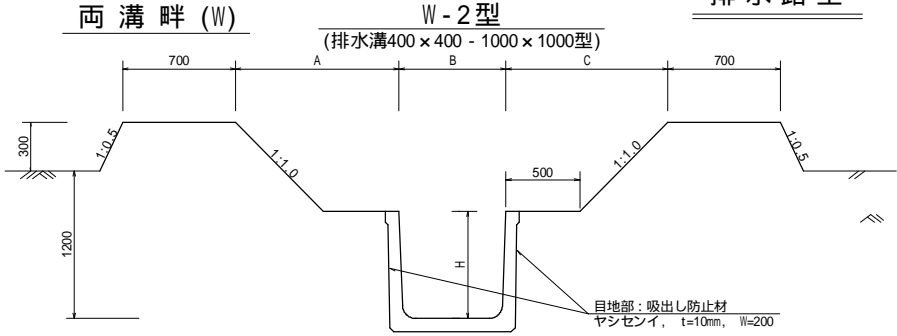
ベンチフリューム 断面寸法表 (mm)			
規格	B	H	b
BF300型	300	200	450
BF350型	350	235	500
BF400型	400	260	550
BF450型	450	295	600
BF500型	500	320	650
BF550型	550	355	700
BF600型	600	380	750
BF650型	650	415	800
BF700型	700	440	850
BF800型	800	490	950
BF900型	900	550	1050
BF1000型	1000	600	1150

寸法表

規格		断面寸法表 (mm)	
B	H	B	H
排水溝400×400	400	400	400
排水溝400×500	400	500	
排水溝500×500	500	500	500
排水溝600×600	600	600	600
排水溝700×700	700	700	700
排水溝600×800	600	800	
排水溝700×800	700	800	800
排水溝800×800	800	800	800
排水溝900×900	900	900	900
排水溝1000×1000	1000	1000	
排水溝1400×1000	1400	1000	

排水路法面整形（溝畔）は面工事で対応。

排水路工

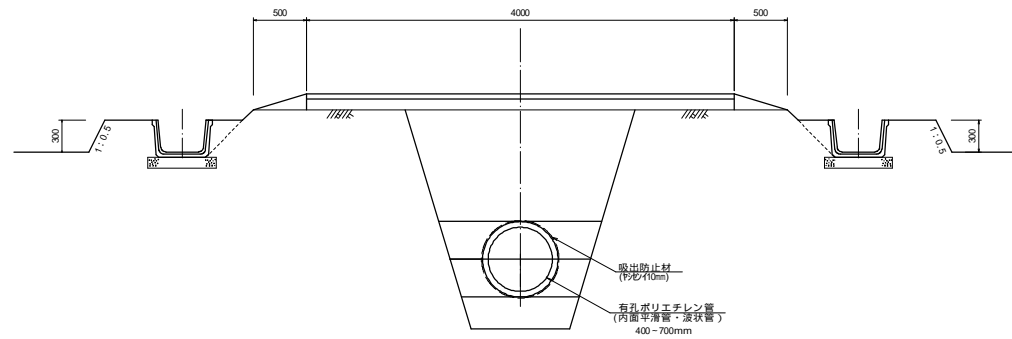


長高経営体系第17号工事 県営長高地区経営育成基盤整備事業		
図面の名称		図面番号
水路標準断面図 縮尺 NO SCALE		3-1
測 量	令和 年 月 日終了	
設 計		
製 図	原 図	
	複 写	
青森県西北農林水産事務所		
青 森 県		

水路標準断面図(2/2)

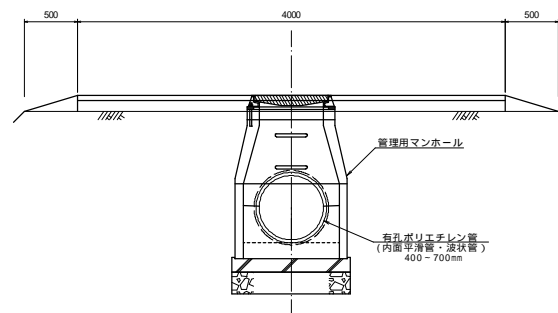
排水路（管水路）

S=1:25



排水路（管水路）

S=1:25



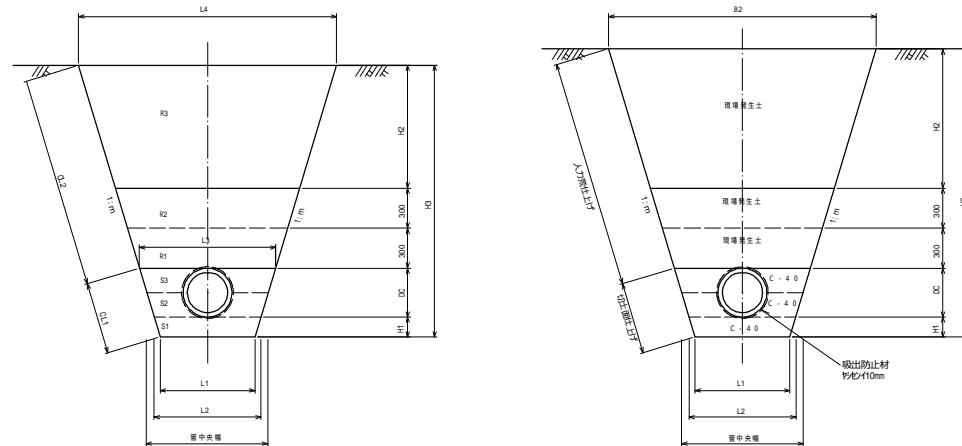
長富経営体第17号工事
県営長富地区経営体育成基盤整備事業

図面の名称		図面番号
水路標準断面図 縮尺 NO SCALE		3-2
測 量	令和 年 月 日 終了	
設 計		
製 図	原 図	
	複 写	
青森県西北農林水産事務所		
青 森 県		

管路工標準断面図

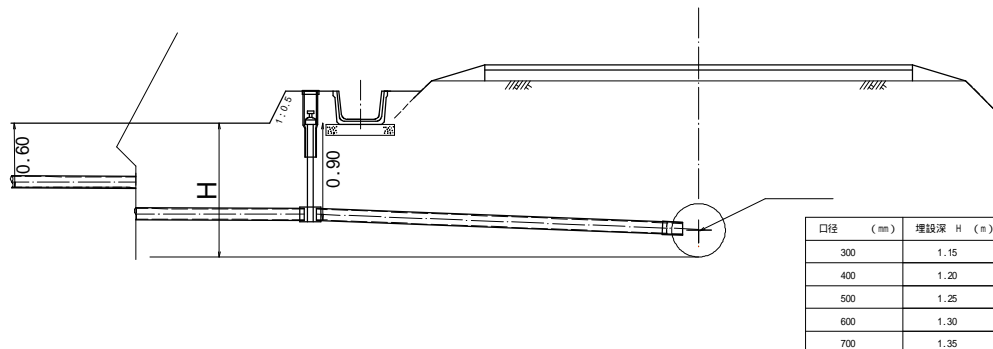
管路工土工図

S=1:20



管種 管径	外径 DC	管断面 m2	基床厚		基面幅 L1	基床幅 L2	管中央幅 (L2+L3)/2	管上幅 L3	埋戻幅 L4	基礎 管下 S1	基礎 管側A S2	基礎 管側B S3	備考
			H1	H2									
300	0.360	0.102	0.200		0.680	0.800	0.908	1.016		0.148	0.102	0.121	
400	0.485	0.165	0.200		0.780	0.980	1.223	1.465		0.176	0.175	0.233	
500	0.614	0.296	0.300		0.820	1.000	1.184	1.368		0.273	0.185	0.257	
600	0.707	0.393	0.300		0.920	1.100	1.312	1.524		0.303	0.229	0.303	
700	0.858	0.578	0.300		1.220	1.400	1.658	1.915		0.303	0.229	0.303	

L4: 掘削深により変わる
H2: 掘削深により変わる

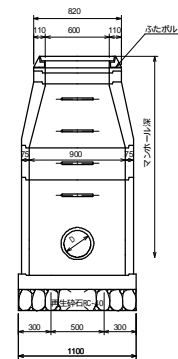


口径 (mm)	埋設深 H (m)
300	1.15
400	1.20
500	1.25
600	1.30
700	1.35

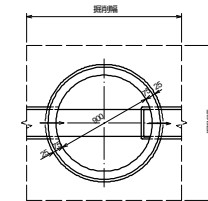
1号マンホール工標準図

S=1:25

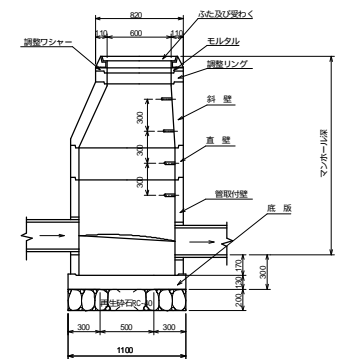
横断面図



平面図



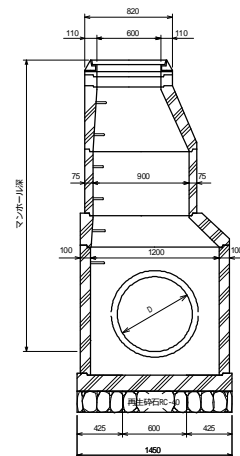
縦断面図



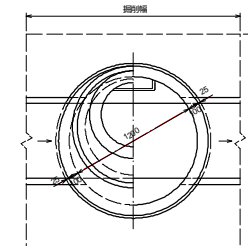
2号マンホール工標準図

S=1:25

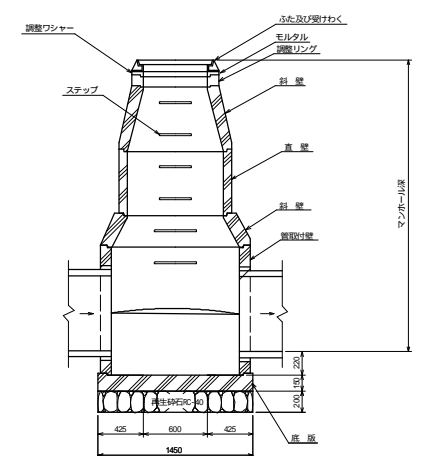
横断面図



平面図



縦断面図



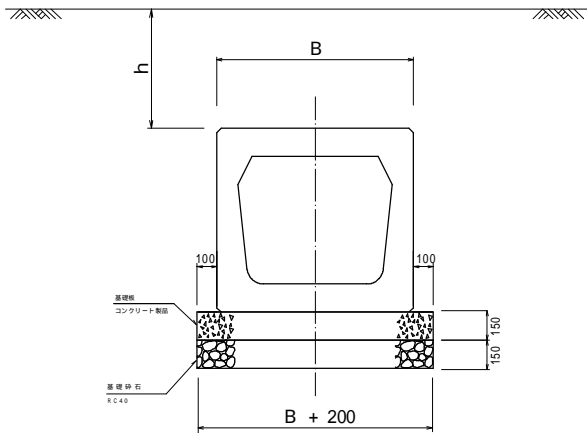
管路口径別対応マンホール表

マンホール	内径 (mm)	最大流入管径 (mm)		摘要
		中間点	会合点	
1号マンホール	900	600	450	
2号マンホール	1200	900	600	

暗渠工構造図

土地改良事業標準設計（ほ場整備）標準図集より

横断暗渠工（BFボックス型）



注意事項

- BF水路の暗渠とする構造物であり、原則として用水路に用いる。
- 内断面はベンチフリュームの寸法と同じが流れに大きな障害を与えない断面とする。
- 基礎コンクリートは 28=18-8-40とし厚さは15cmとする。
- 基礎処理の種類、品質、規格は特記仕様書による。
- 荷重条件は T-20とする。

寸法表

呼び名	B (mm)
300	430
350	480
400	800(基礎板)
450	590
500	700
550	700
600	760
650	820
700	870
800	980
900	1090
1000	1200

設計規格

BBC-

BFボックス規格

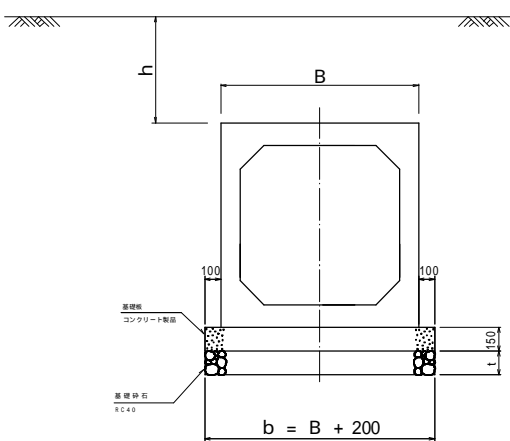
BFボックス型暗渠工

（記載例）

設計規格：BBC-030

条件：BFボックス300

横断暗渠工（ボックスカルバート型）



注意事項

- 鉄筋コンクリート排水溝の暗渠とする構造物であり、原則として排水路に用いる。
 - 基礎コンクリートは 28=18-8-40とし、厚さは15cmとする。
 - 基礎処理の種類、品質及び規格は特記仕様書による。
 - 荷重条件はT-20、T-25、の2種類とし、使用にあたり監督職員の指示によるものとする。
- 基礎砕石の厚さは、1100×1100以上の場合とする。

寸法表

呼び名 B H	b (mm)	t (mm)
600×600	1000	150
700×700	1100	150
800×800	1200	150
900×900	1320	150
1000×1000	1440	150
1100×1100	1540	200
1200×1200	1640	200
1300×1300	1760	200
1200×1300	1640	200
1500×1400	1780	200
1600×1400	1900	200
2600×1400	3000	250

設計規格

BOX-

BOX-C規格

ボックスカルバート型暗渠工

（記載例）

設計規格：BOX-060

条件：ボックスカルバートH600×B600

長富経営体第17号工事
県営長富地区経営体育成基盤整備事業

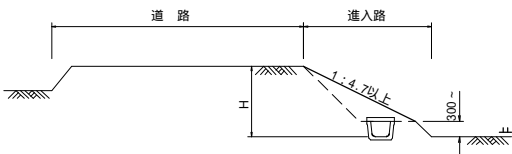
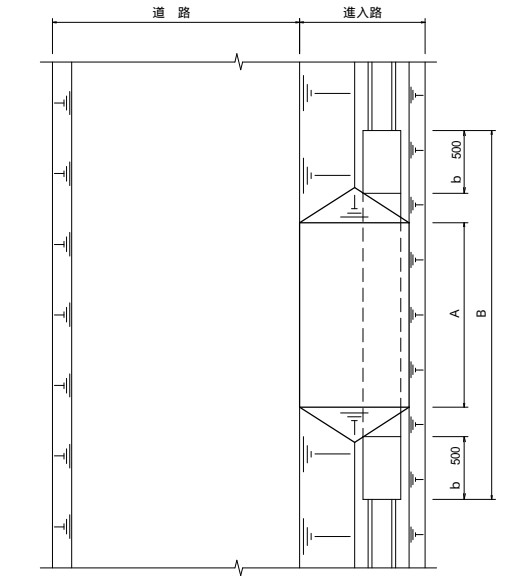
図 面 の 名 称		図面番号
暗渠工構造図 縮尺 NO SCALE		5
測 量	令和 年 月 日終了	
設 計		
製 図	原 図	
	複 写	
青森県西北農林水産事務所		
青 森 県		

進入路工構造図

土地改良事業標準設計（ほ場整備）標準図集より

進入路工（ベンチフリューム型）

幅員4.0m型

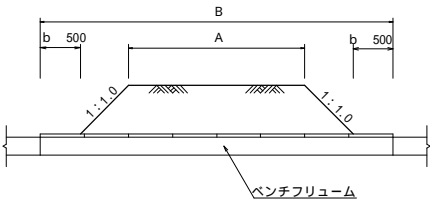
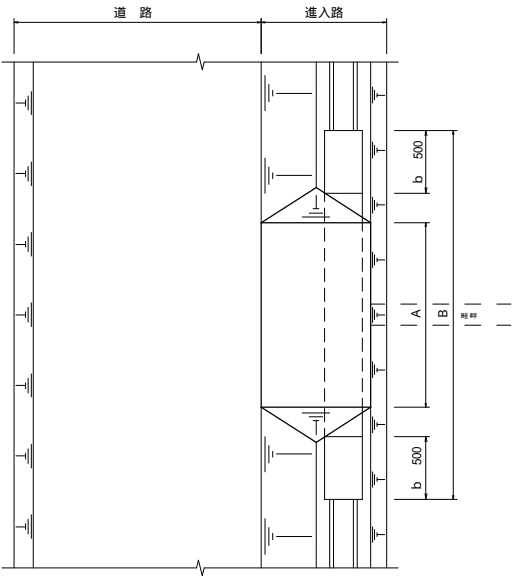


注意事項

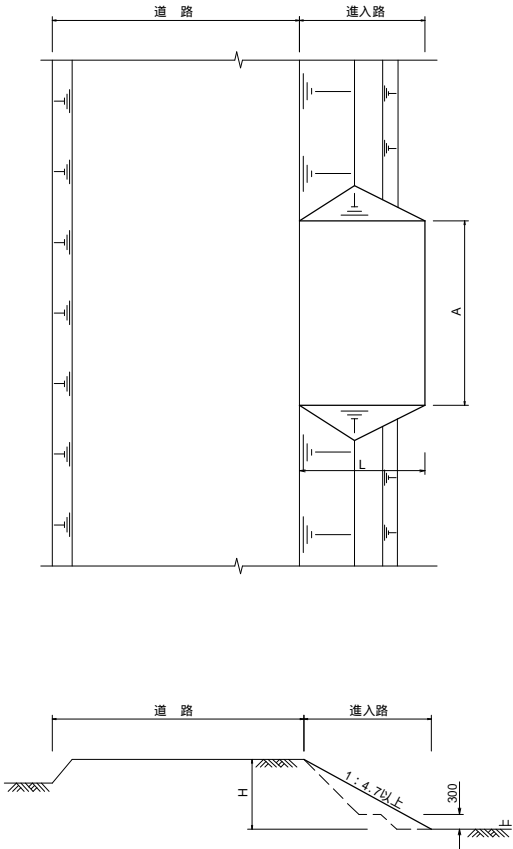
1. 蓋の規格は、一般社団法人農業土木事業協会規格、T-4を使用する。
2. 蓋は幅Bまで施工する。但し寸法表に示した長さは標準寸法であり現場条件により監督職員の指示により長さを変更出来るものとする。
3. 基盤整地と同時に施工する場合は、基盤土を設置箇所付近に集積しておくものとする。
4. 盛土材を搬入して設置する場合の材質は、特記仕様書による。
5. bは0.50mを標準とする。
6. 進入路の縦断勾配が12°を超える場合は、別途検討すること。

進入路工（ベンチフリューム型）

幅員6.0m型



進入路工（盛土型）



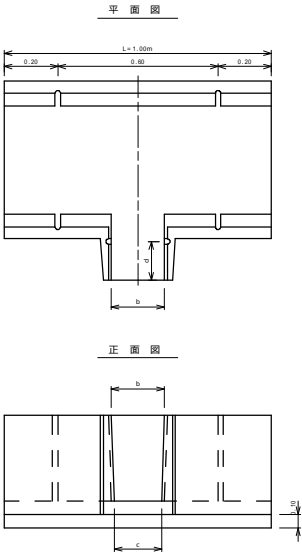
注意事項

1. 基盤整地と同時に施工する場合は、基盤土を設置箇所付近に集積しておくものとする。
2. 盛土材を搬入して設置する場合の材質は、特記仕様書による。
3. 進入路の縦断勾配が12°を超える場合は、別途検討すること。

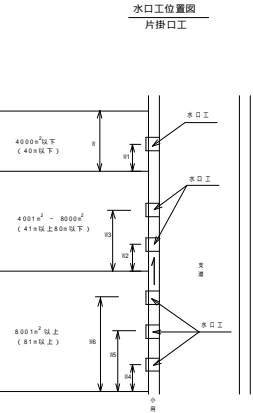
長富経営体第17号工事 県営長富地区経営体育成基盤整備事業	
図面の名称 進入路工構造図 細尺 NO SCALE	図面番号 6
測量 令和 年 月 日 終了	
設計 原図	
製図 複写	
青森県西北農林水産事務所	
青 森 県	

水口工（ベンチフリューム型）

片掛口工



ベンチフリューム規格	寸法表		
	B (mm)	H (mm)	L (mm)
BF400型	400	260	1000
BF450型	450	295	1000
BF500型	500	320	1000
BF550型	550	355	1000
BF600型	600	380	1000
BF700型	700	440	1000
BF800型	800	490	1000
BF900型	900	550	1000
BF1000型	1000	600	1000



設置位置	設置位置	設置位置
400a以下 (400以下)	1層	51x1/30
400a - 800a以下 (400以下 - 800以下)	2層	52x1/40 - 53x2/40
800a以上 (800以上)	3層	54x1/50 - 55x2/50 - 56x3/50

注意事項

1. JIS A 5372 及びこれに準ずる規格及び性能を有する鉄筋コンクリートベンチフリュームに分水部を設けた製品とする。
2. 分水部も鉄筋が納入された製品であること。
3. ベンチフリューム水口工を布設する掘削面は、不陸修正を行う必要に応じて、基礎処理を行うこと。
4. 掘削規定のない水路についても、かんがい出来る高さ確保出来るよう、敷設は5～10mの範囲で設置することが望ましい。
5. 基礎処理の材質は特記仕様書による。
6. 標準位置図に示す設置位置の変更は、監督職員の指示による。
7. 断面は小用水路断面と同じにする。
8. 寸法a, c, dについてはメーカーにより数値が異なるため、使用にあたり監督職員の指示又は承認を得ること。

排水口工

排水口構造図

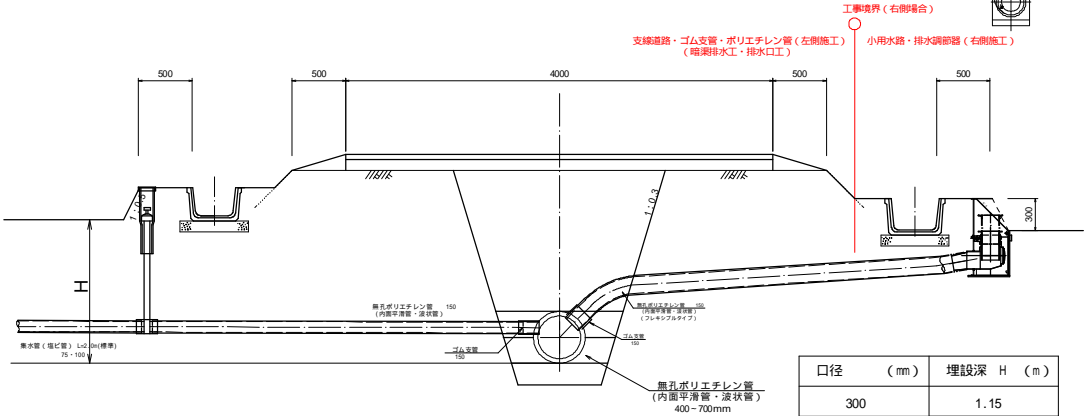
自在排水筒（PE製）

排水口構造図（田んぼダムタイプ）

自在排水筒（PE製）

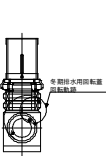
排水路（管水路）

S=1:25

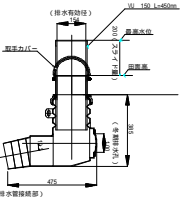


口径 (mm)	埋設深 H (m)
300	1.15
400	1.20
500	1.25
600	1.30
700	1.35

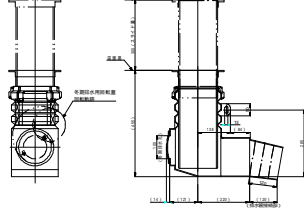
正面図



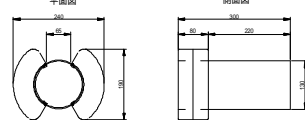
側面図



正面図

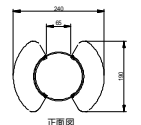


側面図

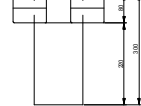


T-DAM管 形状図
700×80mm 全長300mm

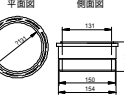
平面図



正面図



マルチアダプター形状図 (実)

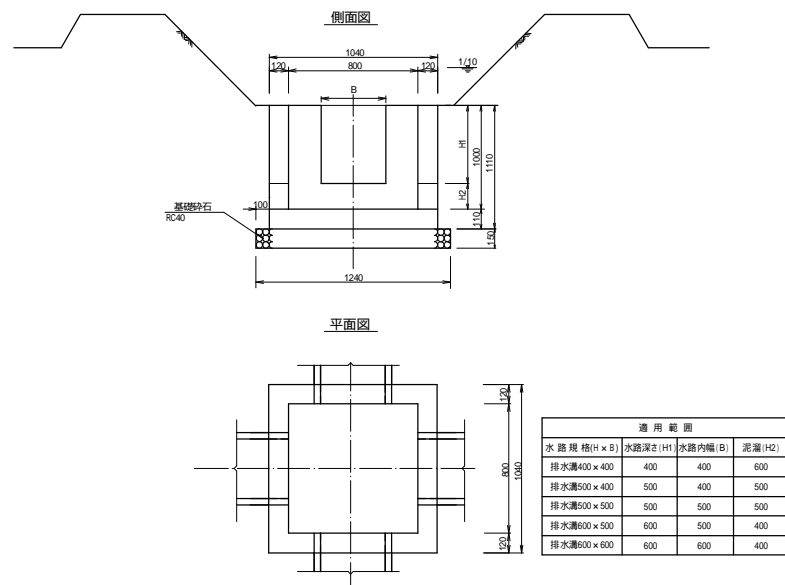


長富経営体第17号工事 県営長富地区経営体育成基盤整備事業	
図面の名称	図面番号
水口・排水口工構造図 縮尺 NO SCALE	7
測量	令和 年 月 日 終了
設計	
製図	
複写	
青森県西北農林水産事務所	
青 森 県	

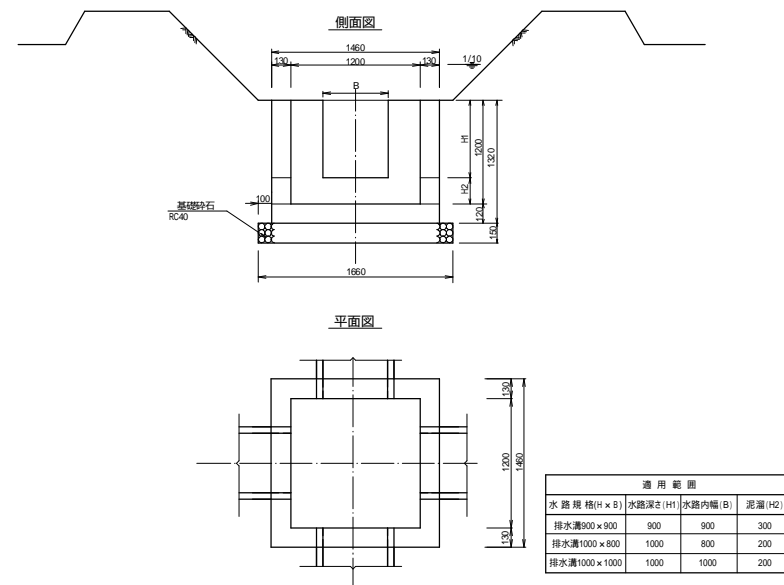
合流工構造図（ 1 / 3 ）

土地改良事業標準設計（ほ場整備）標準図集より

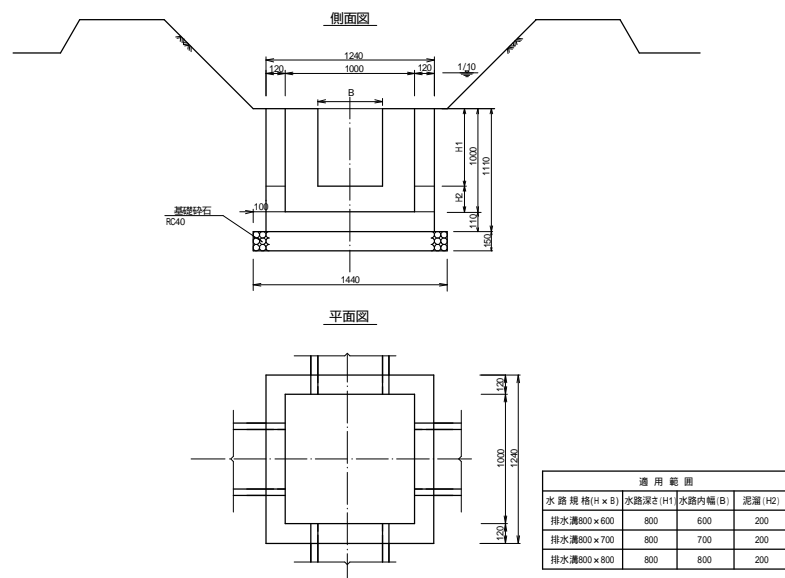
合流工（ 型）



合流工（ 型）



合流工（ 型）



設計規格

SJ-2
↑
型番号
型
合流工

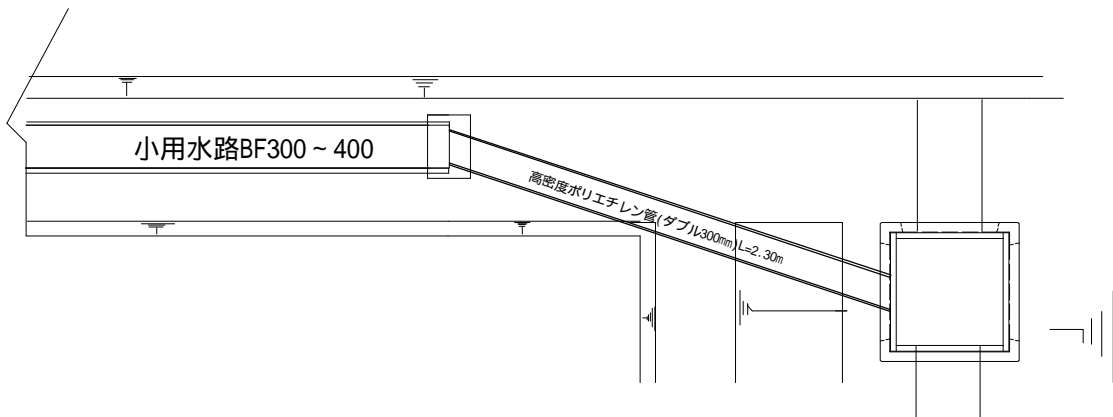
（記載例）
設計規格：SJ-2
条件：型

長富経営体第17号工事 県営長富地区経営体育成基盤整備事業	
図面の名称	図面番号
合流工構造図（1/3） 細尺 NO SCALE	8
測量	令和 年 月 日終了
設計	
製図	原図
複写	
青森県西北農林水産事務所	
青 森 県	

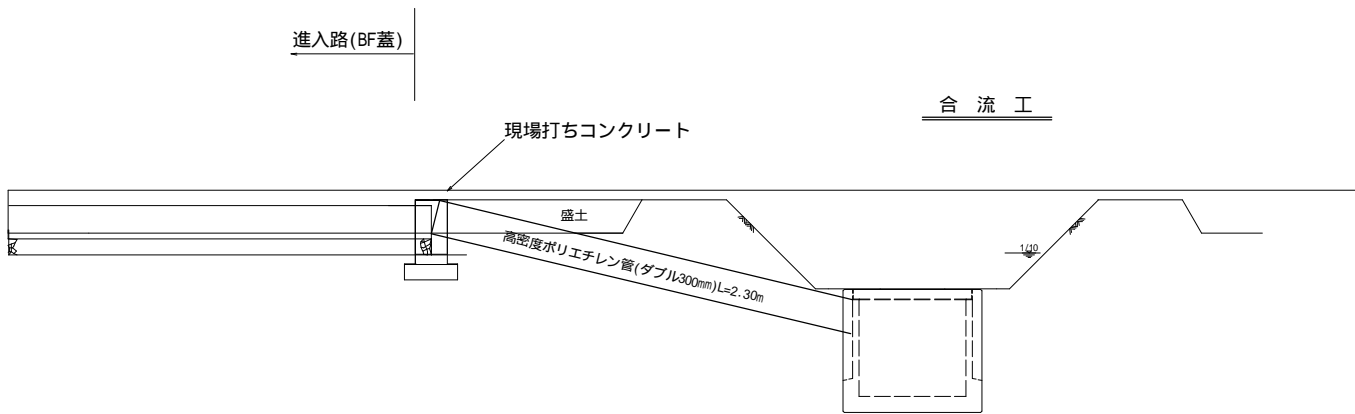
流末処理工標準図

(小用、側溝)

平面図



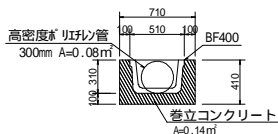
側面図



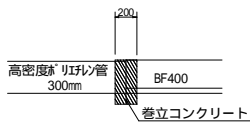
巻立コンクリート詳細図

BF400 S=1:25

正面図



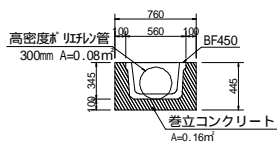
側面図



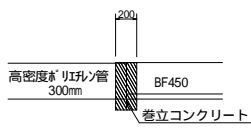
巻立コンクリート詳細図

BF450 S=1:25

正面図



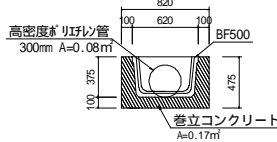
側面図



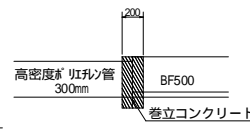
巻立コンクリート詳細図

BF500 S=1:25

正面図



側面図



注意事項

設置場所、形状等に著しく変更が生じる場合は、監督職員と協議するものとする。
合流工の大きさは、場所によって異なる。

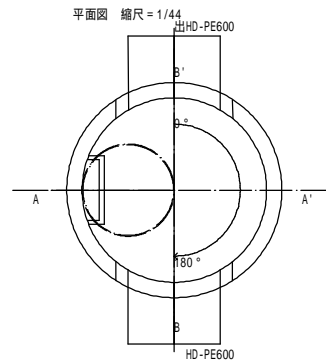
長富経営体第17号工事
県営長富地区経営体育成基盤整備事業

図 面 の 名 称		図面番号
流末処理工標準図 縮尺 NO SCALE		9
測 量	令和 年 月 日終了	
設 計		
製 図	原 図	
	複 写	
青森県西北農林水産事務所		
青 森 県		

マンホール組立図

マンホール種類	
マンホール番号	No.M12-1
マンホール名称	2号プレホ-ル
マンホール深さ (mm)	1,726

A - A ' 断面図 縮尺 = 1/38



B - B ' 断面図 縮尺 = 1/38

全重量 : 2,420 kg
調整高 : 36mm

ステップ種類 : MR-400RF
ステップ幅 : 400mm

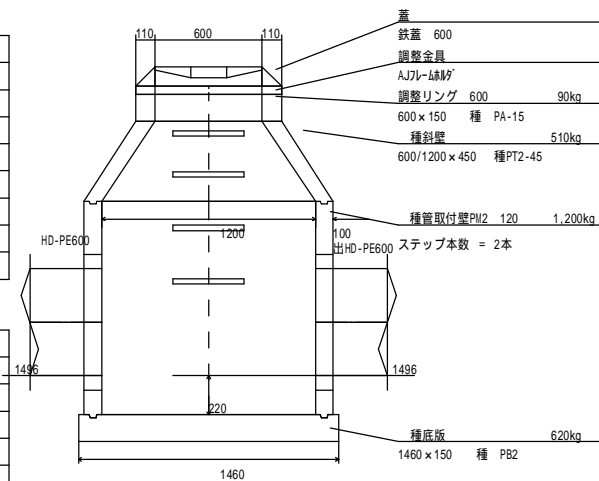
ステップ角度 : 270 °

削孔表 地盤高 = 3,222mm

	管種	管底高	落差	削孔径	削孔高	角度	削孔メモ
出	HD-PE600	1,496	0	760	140	0	
	HD-PE600	1,496	0	760	140	180	

付属品

名称	数量	名称	数量
受け棒ボルト (M16×280 L)	1		
パッキン	2		
プレクイック 2号	2		

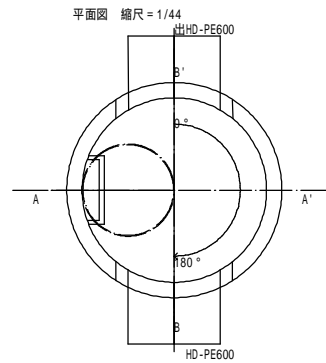


長富緑営体第1号工事 長富緑営体第1号工事 長富緑営体第1号工事	
図面の名称	図面番号
マンホール組立図 (28/105)	10-1
縮尺 各図	
事業名	長富緑営体第1号委託
地区名	長富地区
路線名等	No.M12-1
業務名	長富緑営体第1号委託
青森県西北農林水産事務所	

マンホール組立図

マンホール種類	
マンホール番号	No.M12-2
マンホール名称	2号プレホ-ル
マンホール深さ (mm)	1,778

A - A ' 断面図 縮尺 = 1/38



B - B ' 断面図 縮尺 = 1/38

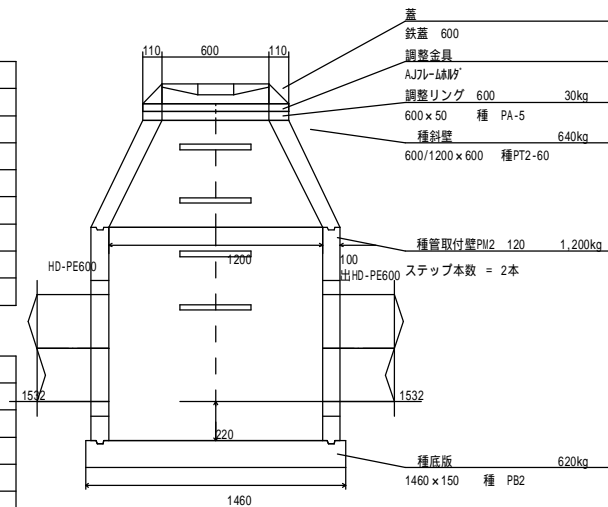
全重量 : 2,490 kg
調整高 : 38mm

ステップ種類 : MR-400RF
ステップ幅 : 400mm

ステップ角度 : 270 °

削孔表						
地盤高 = 3,310mm						
	管種	管底高	落差	削孔径	削孔高	削孔メモ
出	HD-PE600	1,532	0	760	140	0
	HD-PE600	1,532	0	760	140	180

付属品			
名称	数量	名称	数量
受け棒ボルト (M16×230 L)	1		
パッキン	2		
プレクイック 2号	2		

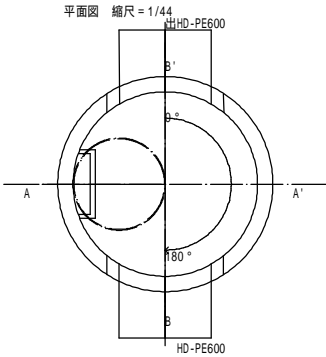


長瀬緑営体第1号工事 堺市長瀬地区緑営体育成基盤整備事業	
図面の名称	図面番号
マンホール組立図 (29/105)	10-2
縮尺 各図	
事業名	堺市長瀬地区緑営体育成基盤整備事業
地区名	長瀬地区
路線名等	No.M12-2
業務名	長瀬緑営体第1号委託
青森県西北農林水産事務所	

マンホール組立図

マンホール種類	
マンホール番号	No. M12-3
マンホール名称	2号プレホ・ル
マンホール深さ (mm)	1,808

A - A' 断面图 縮尺 = 1/38



B - B' 断面图 缩尺 = 1/38

全重量: 2.490 kg
調整高: 68mm

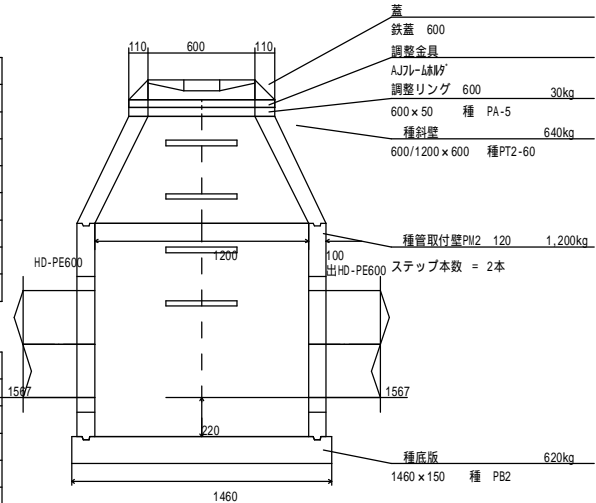
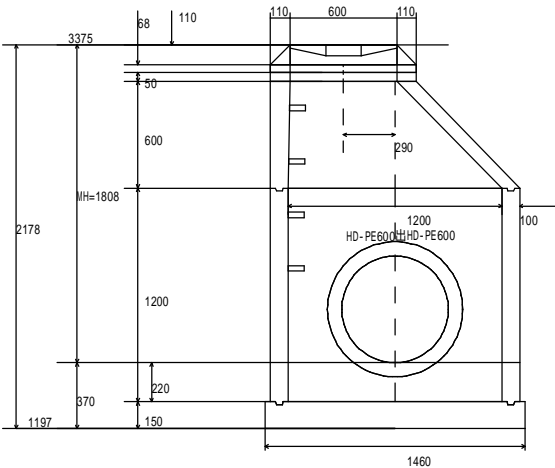
ステップ種類：MR-400RF
ステップ幅：400mm

ステップ角度: 270°

削孔表		地盤高 =		3.375mm			
	管種	管底高	落差	削孔徑	削孔高	角度	削孔×π
出	HD-PE600	1.567	0	760	140	0	
	HD-PE600	1.567	0	760	140	180	

付属品

名称	数量	名称	数量
受け枠ボルト (M16×230 L)	1		
パッキン	2		
ブレイク 2号	2		



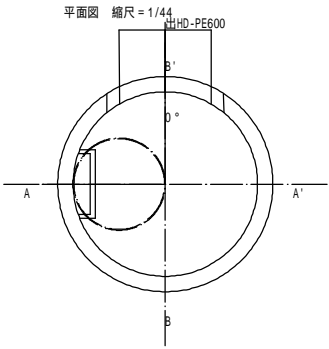
長富経営体第17号工事
県営長富地区経営体育成基盤整備事業

図 画 の 名 称		図面番号
マンホール組立図 (30/105)		10-3
縮尺 図例		
事 業 名	県営長富地区経営体育成基盤整備事業	
地 区 名	長富地区	
路線名等	No.1112-3	
業 務 名	長富経営体第1号委託	
青森県西北農林水産事務所		

マンホール組立図

マンホール種類	
マンホール番号	No. M12-4
マンホール名称	2号プレホ・ル
マンホール深さ (mm)	1,961

A - A' 断面图 縮尺 = 1/38



B - B' 断面图 縮尺 = 1/38

全重量: 2.690 kg
調整高: 21mm

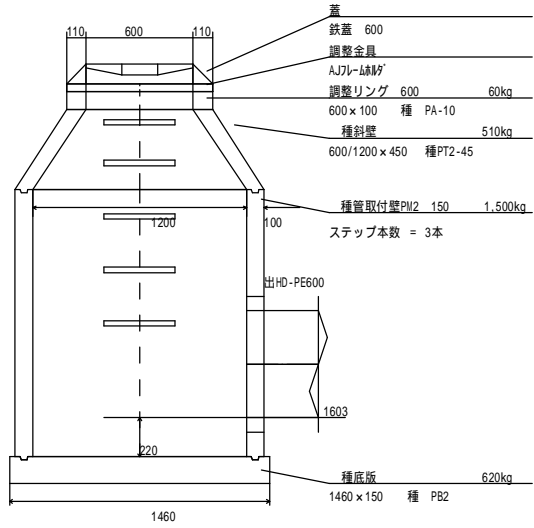
ステップ種類：MR-400RF
ステップ幅：400mm

ステップ角度： 270°

[illegible]

付属品

名称	数量	名称	数量
受け棒ボルト (M16×230 L)	1		
パッキン	2		
ブレイク 2号	2		



長高経営体第17号工事
県営長高地区経営体育成基盤整備事業

図 面 の 名 称		図面番号
マンホール組立図 (31/105)		10-4
縮尺 各図		
事業名	県営長富地区緑地体育成基盤整備事業	
地区名	長富地区	
路線名等	No.112-4	
業務名	長富緑地第1号委託	
青森県西北農林水産事務所		